

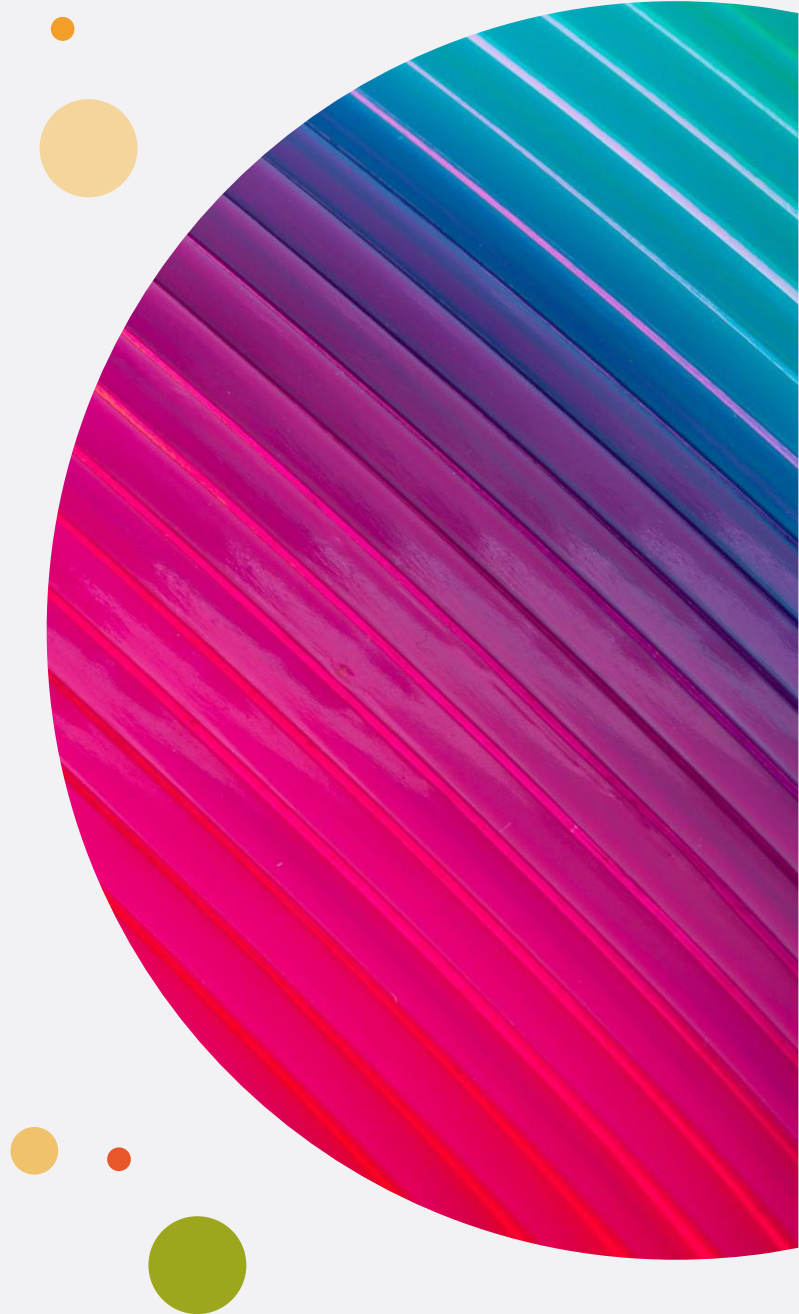
# Partizipative Forschungswerkstatt

SoSe 2022

Uni Hamburg

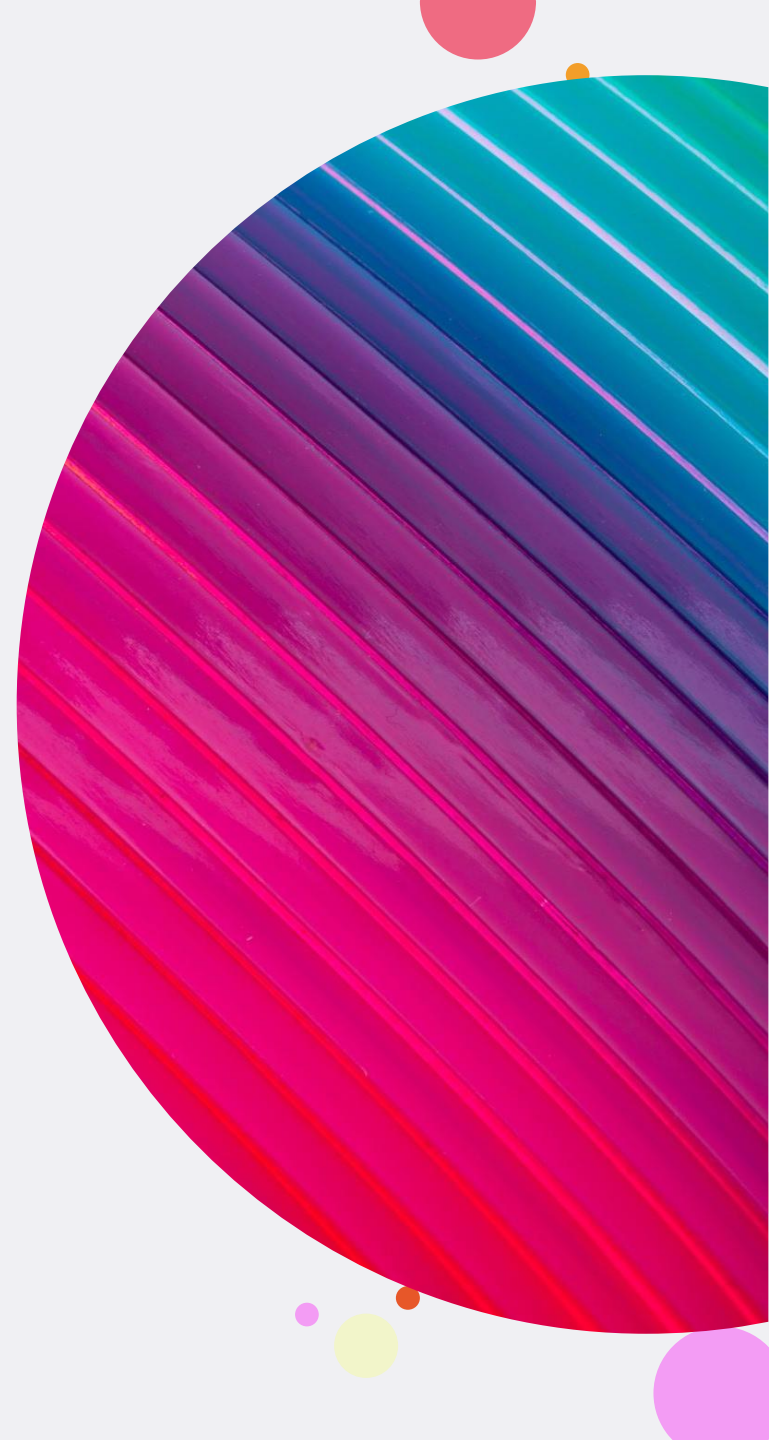
Frederik, Ilja, Mora, Paulina,  
Vanessa, Bente

Wie beeinflusst die  
Entgeltsituation an WfbM die  
finanzielle Selbstbestimmung  
der Beschäftigten?



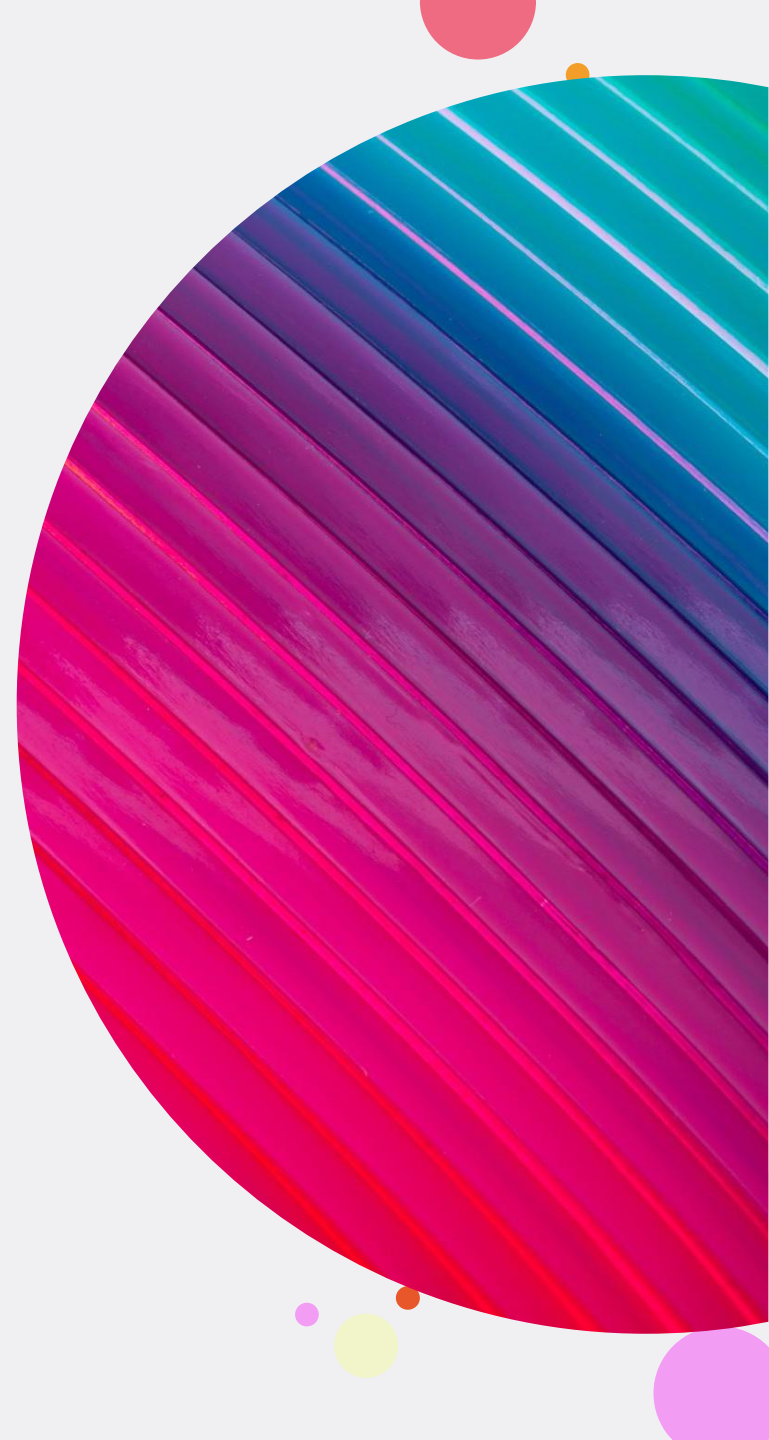
**Methode:**

**Interview**



Wie viel?: 3 Interviews

Wer?: Beschäftigte an WfbM



### 3 Oberthemen:

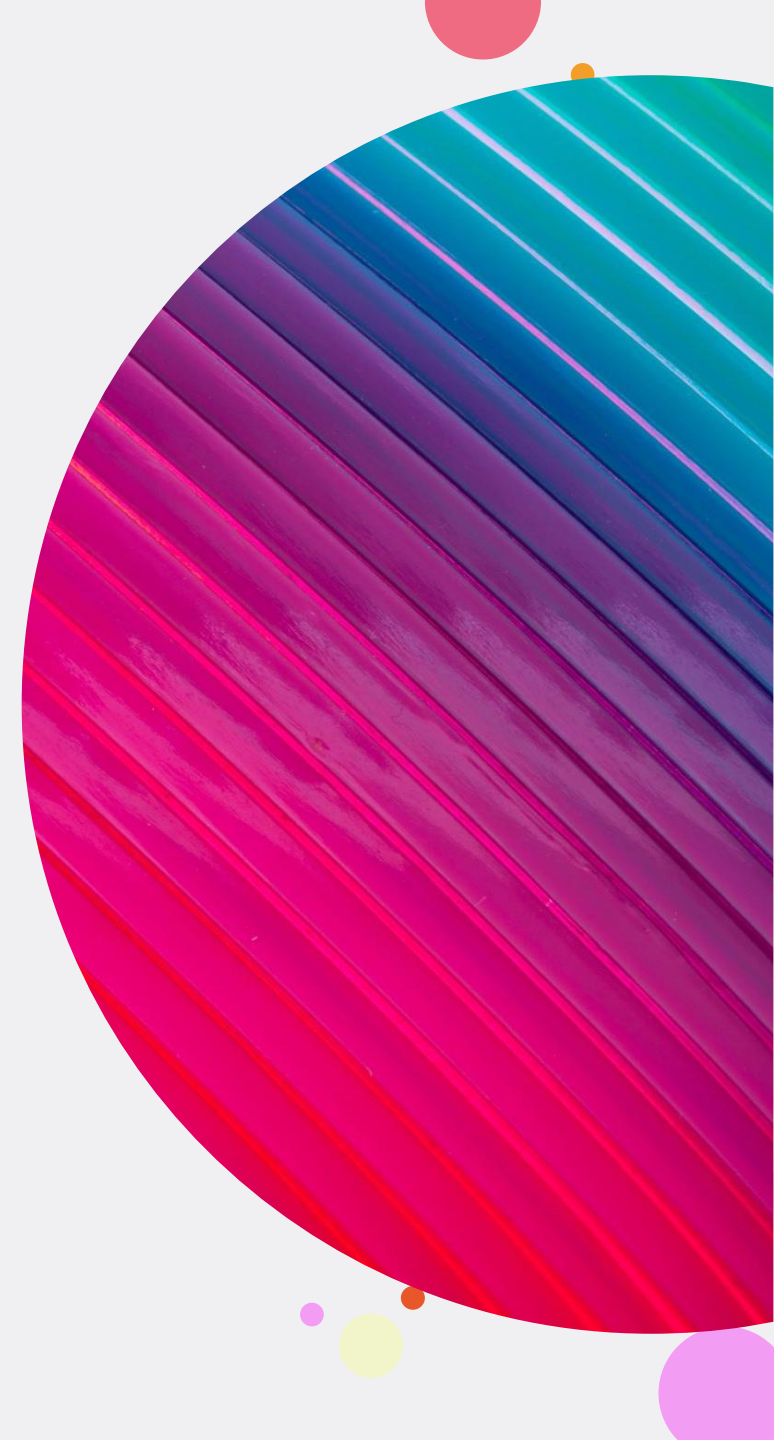
- Bewusstsein über die eigene finanzielle Situation
- Freizeitgestaltung und Ausgaben
- Berufliche Möglichkeiten zum Mehrverdienst

# 1. Bewusstsein über die eigene finanzielle Situation

- 2 von 3 Personen wissen, wie sich ihr Gehalt zusammensetzt
- Die Dritte Person ist auf ihren Angehörigen angewiesen
- Alle wissen, wo sie sich informieren können: BetreuerIn
- 2 von 3 Personen kennen das eigene Arbeitsverhältnis (Arbeitnehmerähnlich)

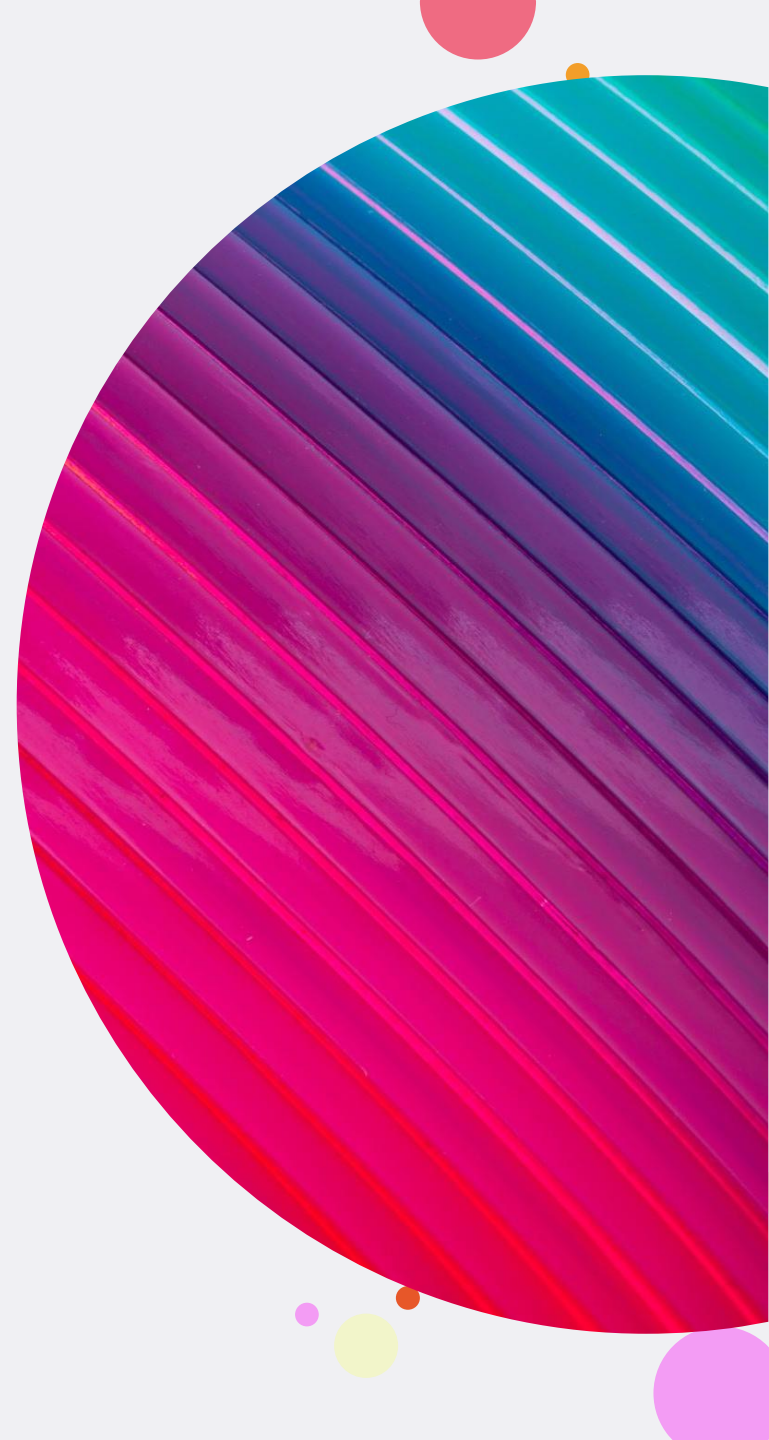
## 2. Freizeitgestaltung und Ausgaben

- Unterschiedliche Freizeitbereiche: Kultur, Sport, Urlaub, Ausflüge, Kurse, Hobbies
- 2 von 3 Personen haben gesetzliche Betreuung, die das Geld verwalten und Kontozugriff haben.
- Sparen: nur bis zu einem gewissen Rahmen möglich, dann wird es an die Grundsicherung angerechnet
- Bereiche: große Urlaube, Möbel, Elektronik



# 3. Berufliche Möglichkeiten zum Mehrverdienst

- Wege in die WfbM: Praktikum, Empfehlung der ehemaligen Arbeitsstelle, Alternativlosigkeit auf dem allgemeinen Arbeitsmarkt
- Wunschberufe gibt es, werden aber nicht von der WfbM abgedeckt (Goldschmied, SchauspielerIn, ReferentIn, BuchbinderIn, etc.)
- Aufstieg kaum möglich
- Gemeinsames Problem: Mehrverdienst wird immer an die Grundsicherung angerechnet





## 4. Sonstiges:

- Mittagessen:
  - Geld für Mittagessen wird immer vom Gehalt abgezogen
  - Wird nur rückerstattet, wenn Krankschreibung vorliegt
  - Zustimmung bzw. Ablehnung nur pauschal möglich
- Anrechnung an die Grundsicherung:  
Mehrverdienst durch Freiberuflichkeit kaum möglich. Jeder Mehrverdienst muss angegeben werden

# Zusammenfassung

## Zur Entgeltsituation:

- WfbM Entgelt wird durch Grundsicherung aufgestockt
- Mehrverdienste werden an Grundsicherung angerechnet
- Freibetrag zum Sparen ist eingeschränkt

## Zur finanziellen Selbstbestimmung:

- Ausgaben nur im bestimmten Rahmen möglich
  - größere Urlaube oder Anschaffungen nicht möglich
- Abhängigkeit von gesetzlicher Betreuung
- Aufstiege und Wunschberufe nur schwer möglich
- Mehrverdienste nur schwer möglich

Danke 😊

